



# COMMENT INSCRIRE MON ENFANT EN 6<sup>e</sup> ?

## DE QUOI AI-JE BESOIN POUR MA DÉMARCHE EN LIGNE ?

De mon identifiant et mot de passe  
de mon compte EduConnect  
ou au moyen de France Connect.

Plus d'informations au verso.

## MES CHOIX D'OPTIONS POUR MON ENFANT

- 1 Je me connecte avec mon compte EduConnect ou France Connect sur :  
<https://teleservices.education.gouv.fr>  
Je clique sur « **Inscription en 6<sup>e</sup>** » et j'arrive sur le service  
  
Je prends connaissance des informations concernant la formation  
et le collège dans lequel mon enfant est affecté avant de commencer  
l'inscription dans cet établissement.
- 2 Si mon enfant est intéressé, **je peux choisir un enseignement  
facultatif** parmi ceux proposés.

## MES INFORMATIONS

- 3 **Je vérifie mes informations et celles de mon enfant**  
et je les modifie si nécessaire.  
Je peux préciser si je souhaite la demi-pension ou l'internat.

## VALIDATION DE L'INSCRIPTION

- 4 **Je consulte le récapitulatif et je valide l'inscription** de mon enfant  
dans son futur collège.
- 5 Si l'établissement le propose, **j'accède à la liste des documents à fournir  
en complément.** Certains peuvent être téléchargés.  
Les dates et modalités de leur transmission au collège sont précisées.

Le récapitulatif de l'inscription est téléchargeable et imprimable.  
Conservez-le pour vos futurs échanges avec le collège de votre enfant.

Toute l'information sur [education.gouv.fr/inscription-college](https://education.gouv.fr/inscription-college)

Si vous vous apercevez que vous avez fait de bonne foi une déclaration erronée,  
n'oubliez pas de la signaler à l'établissement : vous avez le droit à l'erreur.



# EduConnect

Un compte unique pour suivre et accompagner la scolarité de mes enfants

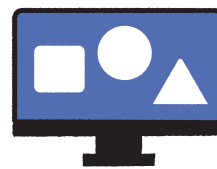
## À QUOI SERT EDUCONNECT ?

EduConnect est un **compte unique** qui permet d'accéder à un ensemble de services et démarches en ligne pour **suivre la scolarité de mes enfants**.



**J'utilise ce compte :**

- 1 identifiant / 1 mot de passe pour tous mes enfants
- tout au long de leur scolarité (de l'école au lycée).



**Je peux accéder par exemple :**

- à l'**inscription en 6<sup>e</sup>**
- au **livret scolaire** de mes enfants.

## COMMENT ÇA MARCHE ?

Sur [teleservices.education.gouv.fr](https://teleservices.education.gouv.fr)



**1**

Pour activer **mon compte**, j'ai besoin du **numéro de téléphone portable** donné à l'école.



**2**

Une fois que **mon compte est activé**, j'accède aux **services et démarches en ligne** associés à chacun de mes enfants.